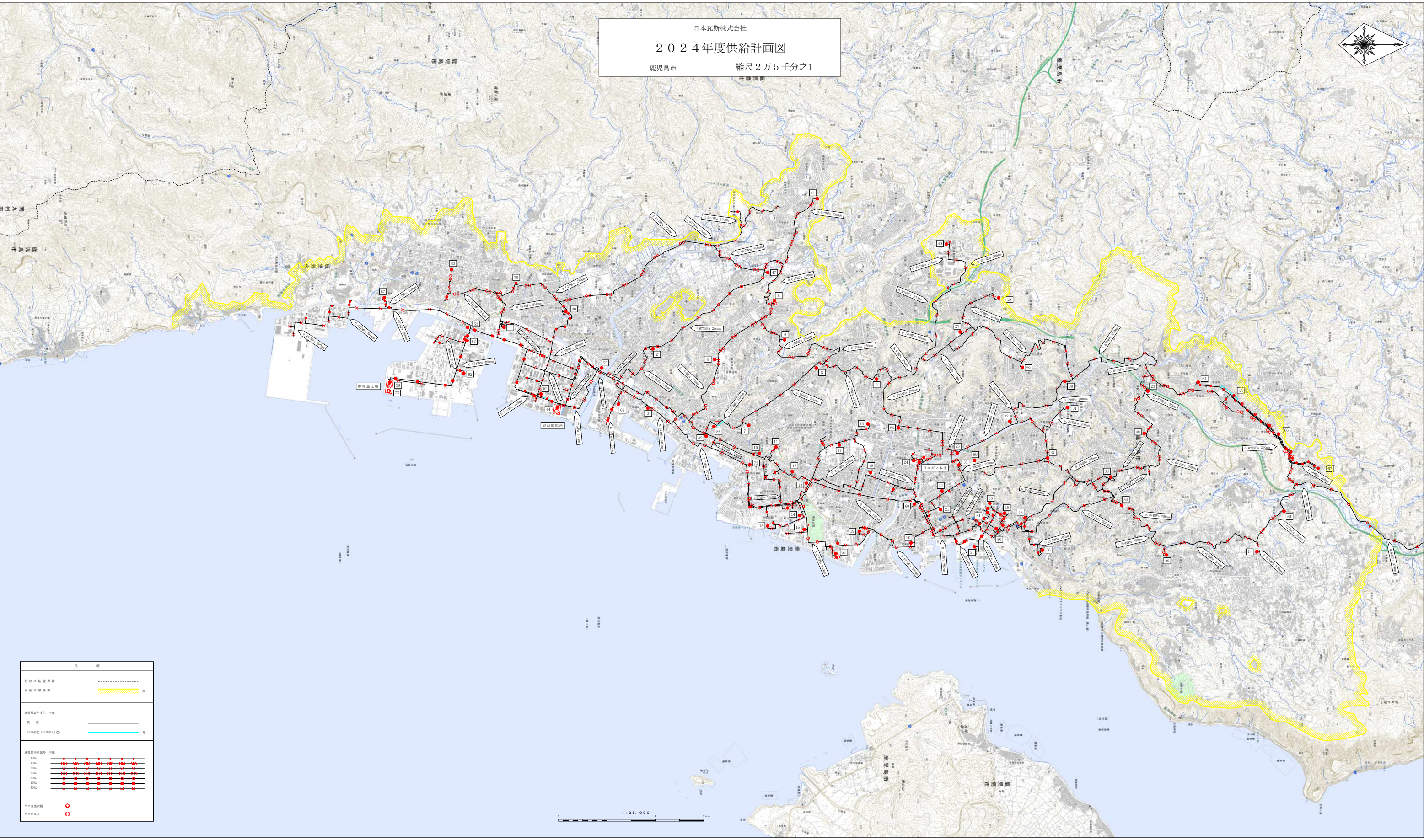


日本瓦斯株式会社  
2024年度供給計画図  
鹿児島市 縮尺2万5千分之1



凡例	
行政区域境界線	-----
供給区域境界線	黄ハシ
燃費標準年消費量 単位	—
既設	—
2024年度 (2025年1月現在)	—
燃費標準配分率 単位	—
100%	●●●●●●●●●●
90%	●●●●●●●●●●
80%	●●●●●●●●●●
70%	●●●●●●●●●●
60%	●●●●●●●●●●
50%	●●●●●●●●●●
伊予島支線	○
伊予島支線	○

1 : 25,000

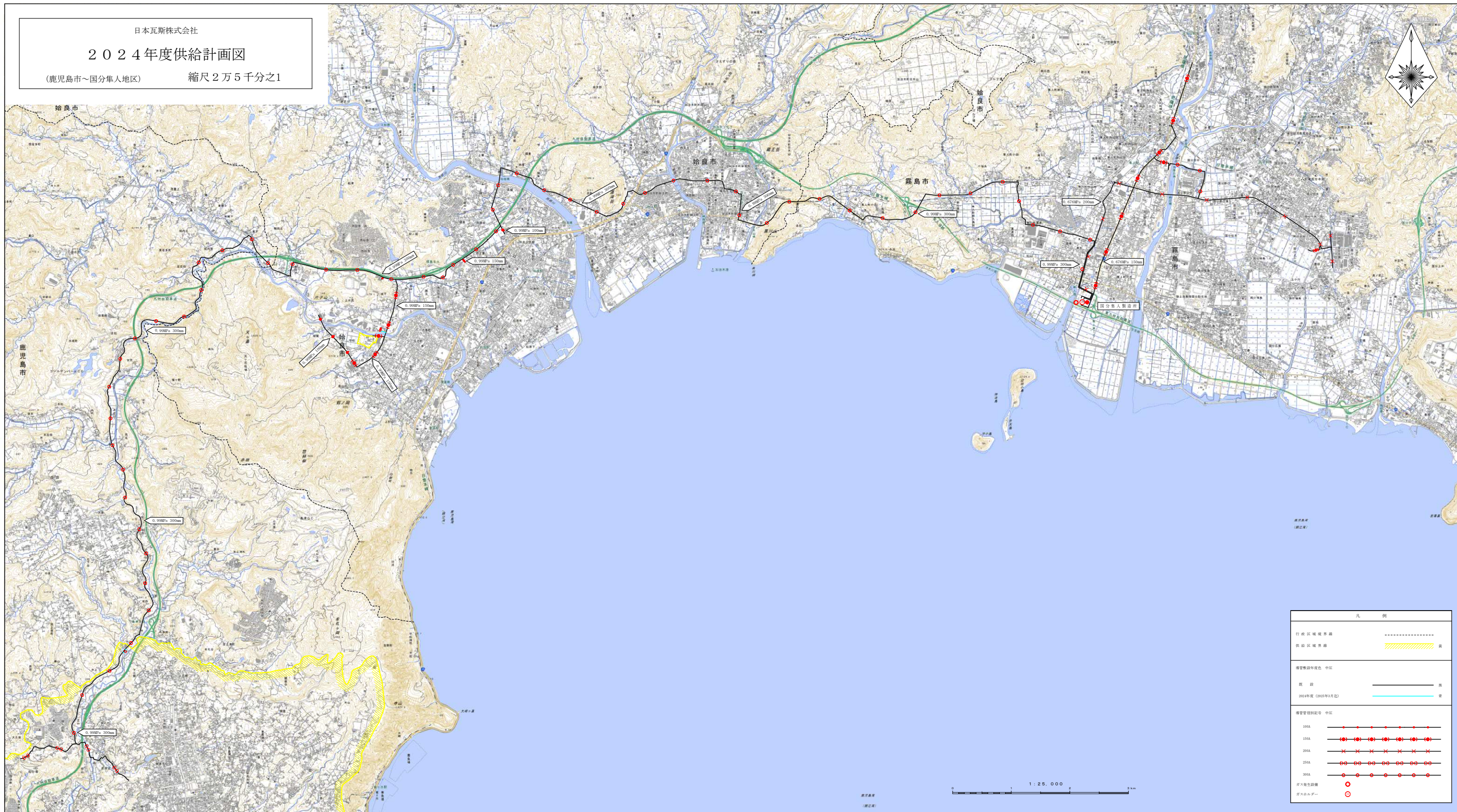


日本瓦斯株式会社

# 2024年度供給計画図

(鹿児島市～国分隼人地区)

縮尺 2万5千分之1



凡 例	
行政区境界線	-----
供給区域境界線	//////
燃費概算年度色 中圧	———
既 設	———
2024年度 (2023年3月迄)	———
燃費概算年度色 中圧	———
100A	●●●●●●●●●●
150A	●●●●●●●●●●
200A	●●●●●●●●●●
250A	●●●●●●●●●●
300A	●●●●●●●●●●
ガス発生設備	○
ガスビルガス	○